

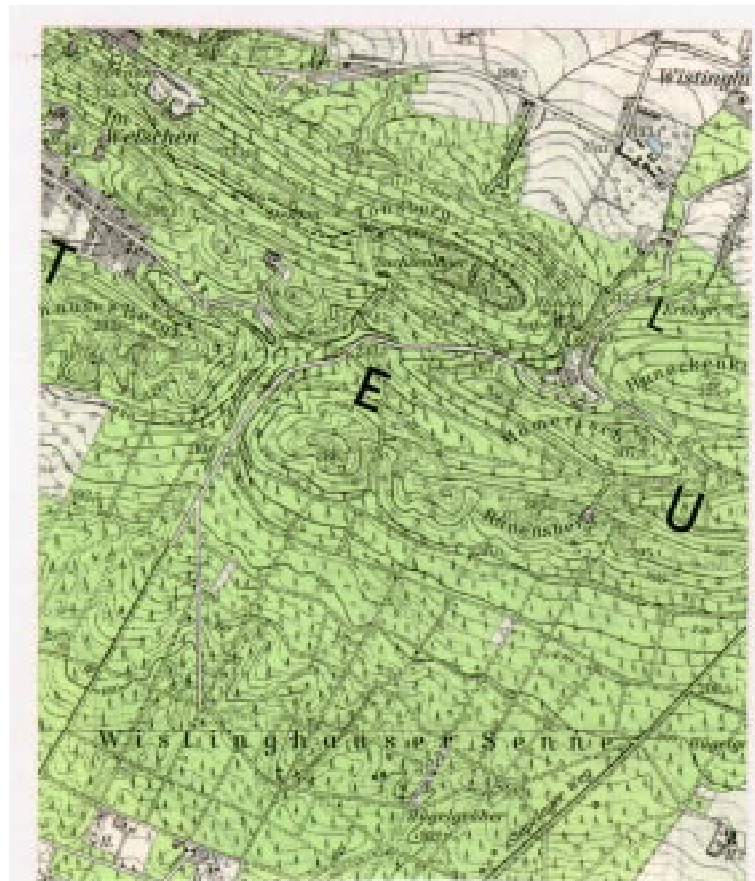
**Studienarbeit
in**

K729 Kartenverwandte Darstellungen

Bearbeitet von:

Dirk Waldik, K8

im WS 1998/99

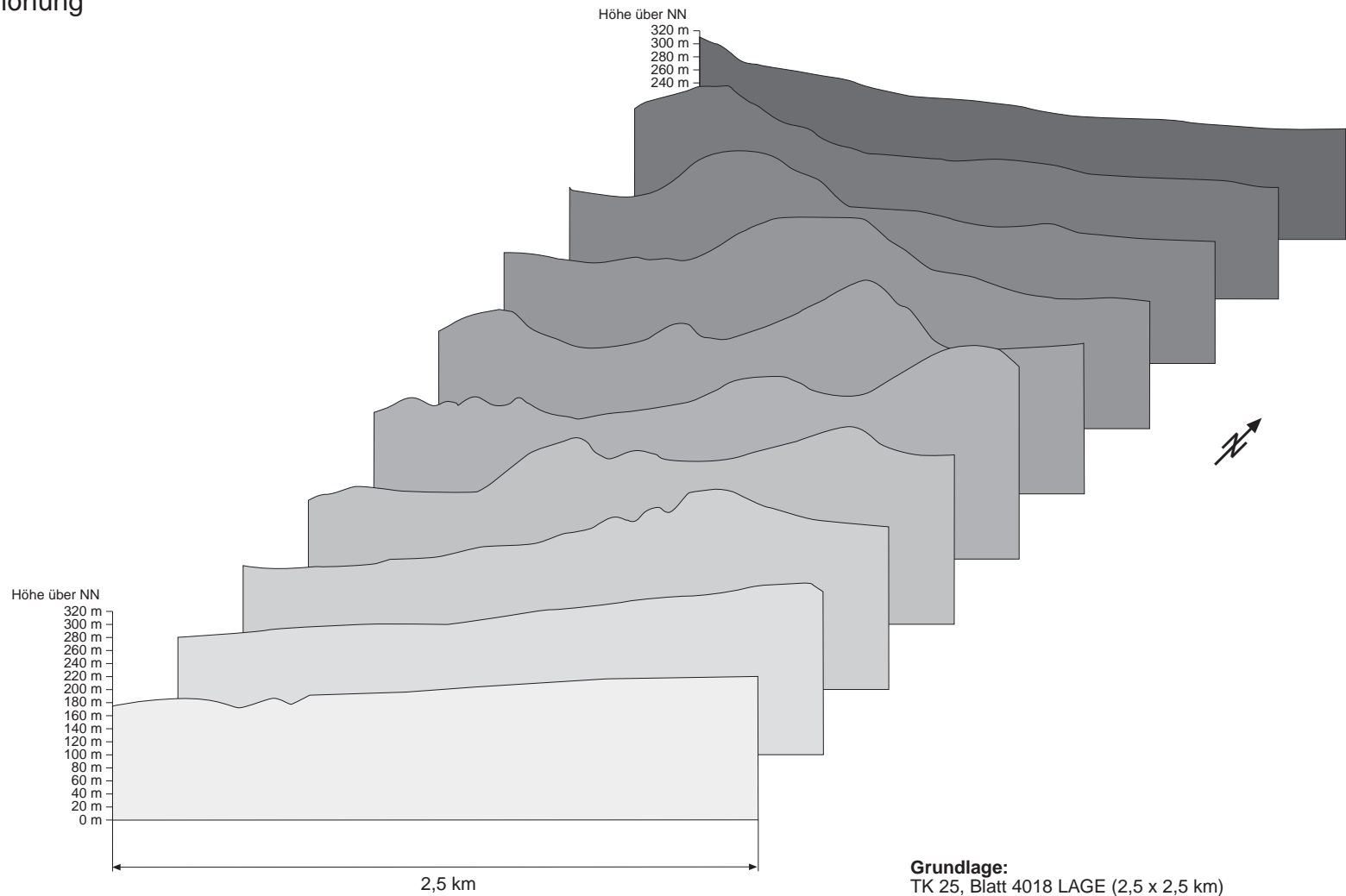


Leitung:

Prof. Dr. J. Neumann

1. Studienarbeit:

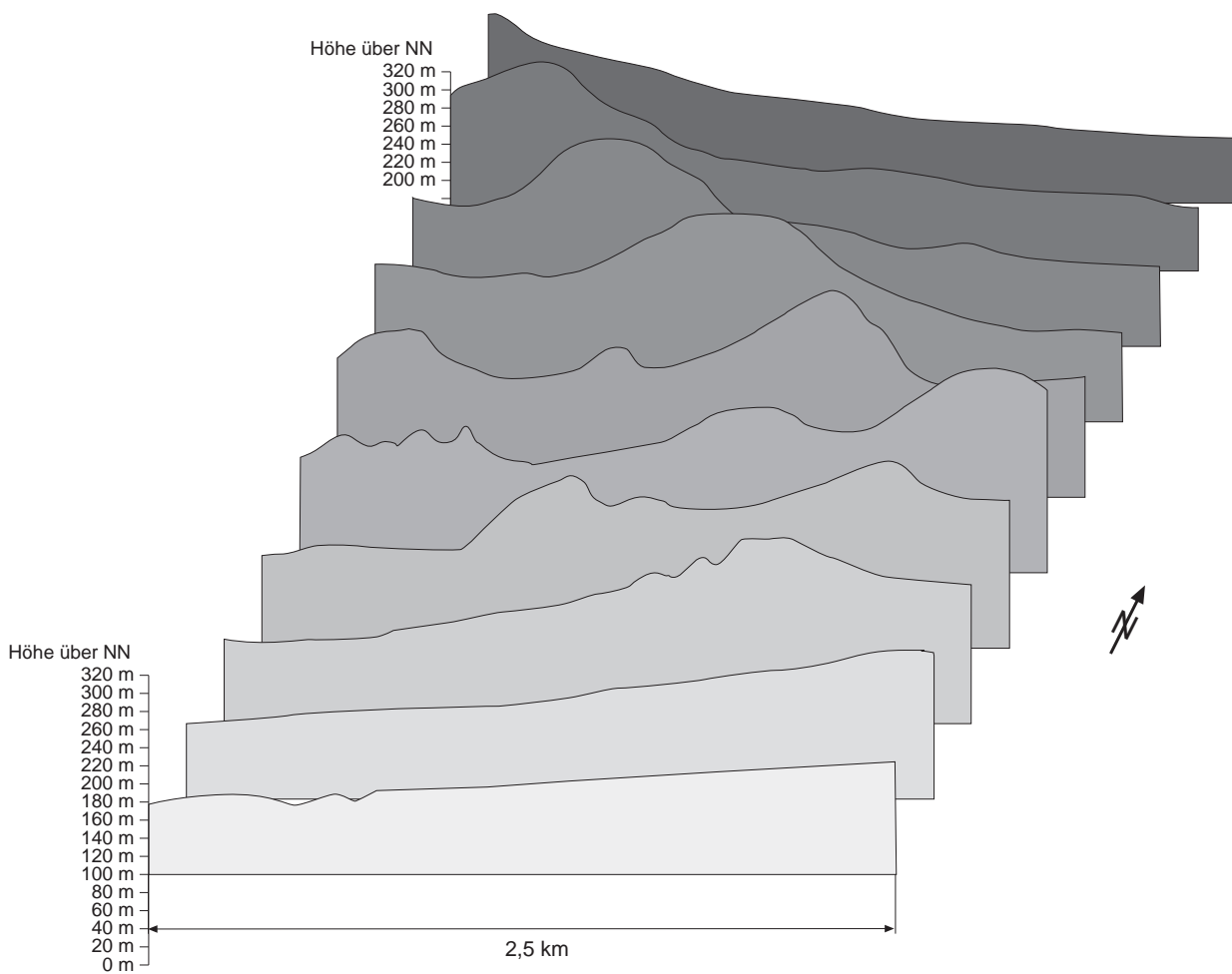
Profilkulisse (10 Profile) mit 2,5-facher Überhöhung



Grundlage:
TK 25, Blatt 4018 LAGE (2,5 x 2,5 km)
Hochwerte: 5.755.500 - 5.758.000
Rechtswerte: 3.477.500 - 3.480.000

1. Studienarbeit:

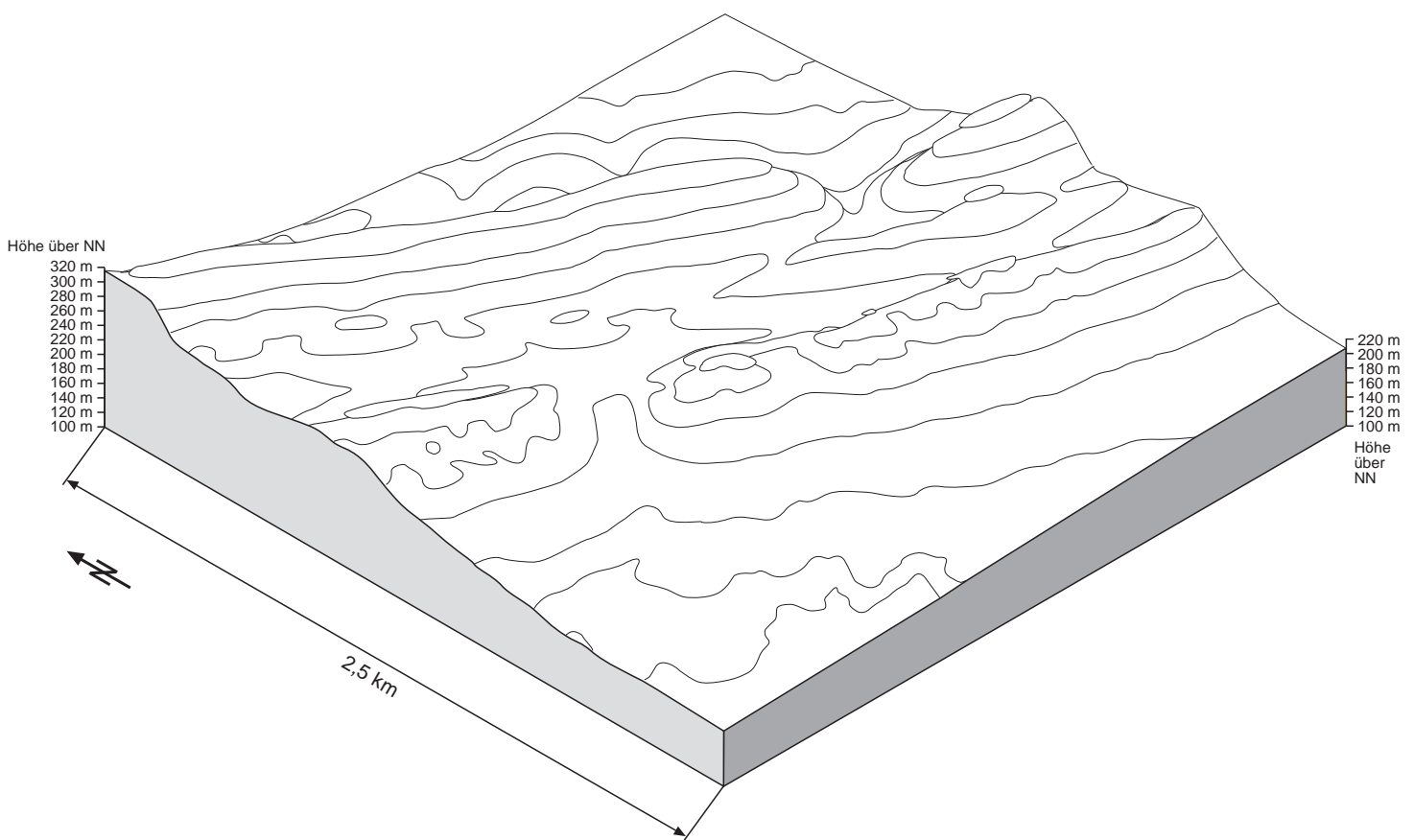
Profilkulisse (10 Profile) mit 3-facher Überhöhung



Grundlage:
TK 25, Blatt 4018 LAGE (2,5 x 2,5 km)
Hochwerte: 5.755.500 - 5.758.000
Rechtswerte: 3.477.500 - 3.480.000

2. Studienarbeit:

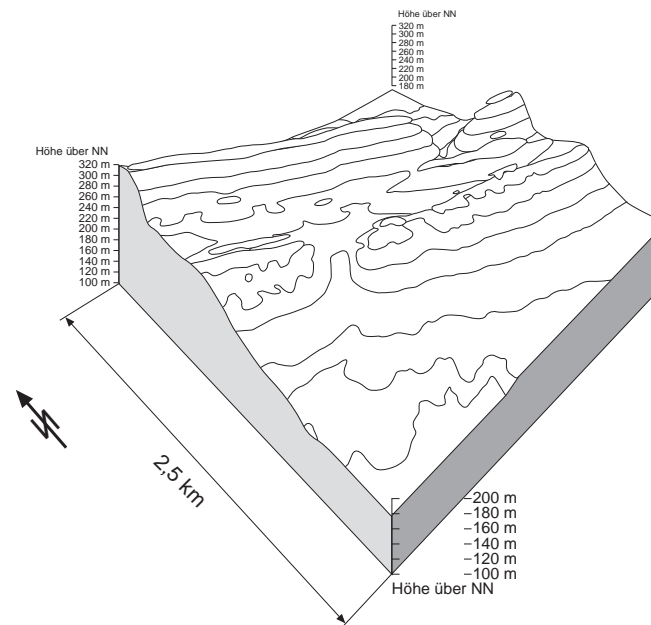
Isometrisches Blockbild mit 2,5-facher Überhöhung



Grundlage:
TK 25, Blatt 4018 LAGE (2,5 x 2,5 km)
Hochwerte: 5.755.500 - 5.758.000
Rechtswerte: 3.477.500 - 3.480.000

3. Studienarbeit:

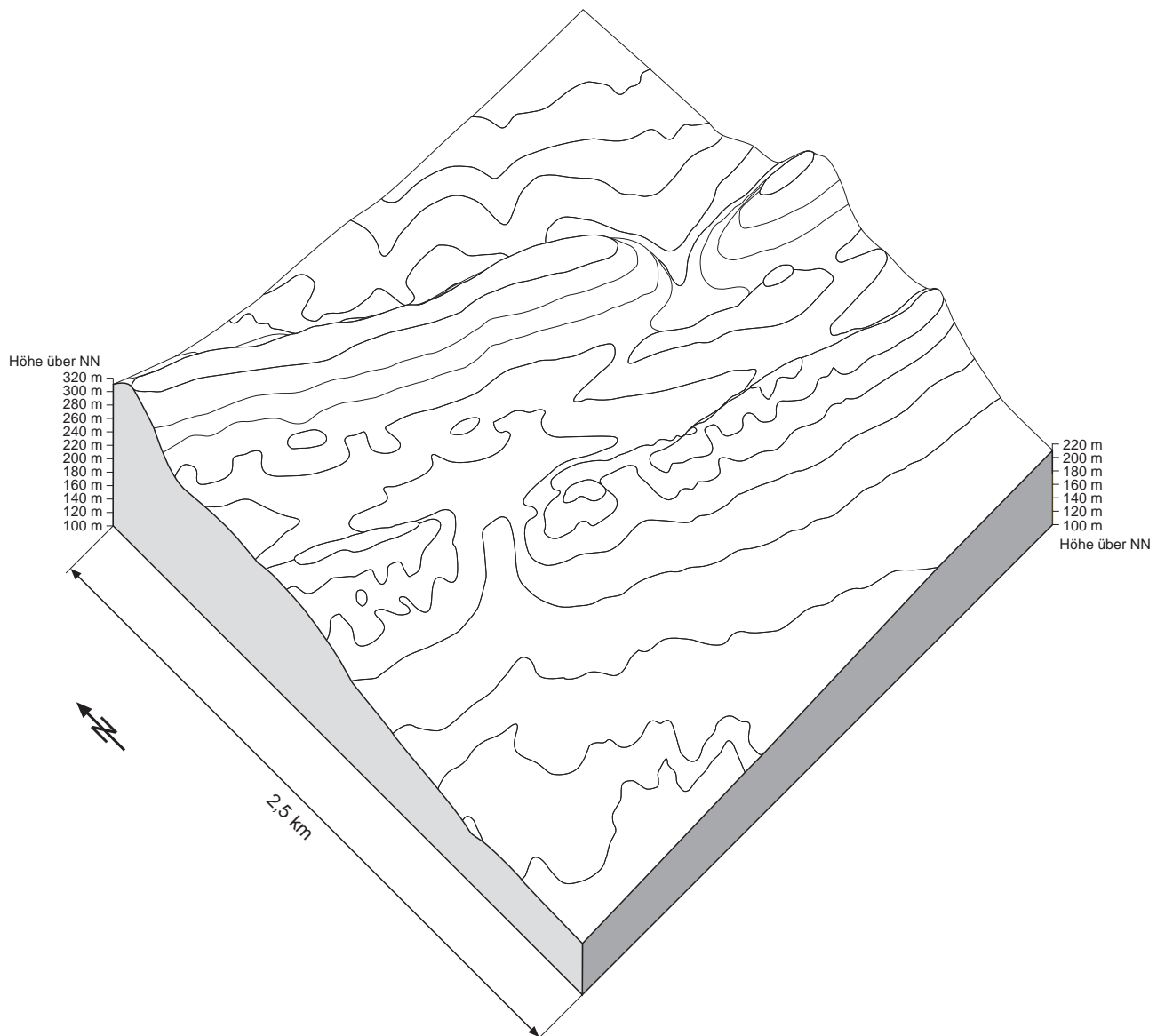
Zentralperspektivisches Blockbild
mit 2,5-facher Überhöhung (vorne)
mit 1,8-facher Überhöhung (mitte)
mit 1,45-facher Überhöhung (hinten)



Grundlage:
TK 25, Blatt 4018 LAGE (2,5 x 2,5 km)
Hochwerte: 5.755.500 - 5.758.000
Rechtswerte: 3.477.500 - 3.480.000

4. Studienarbeit:

Grundrißschrägbild (Militärperspektive) mit 2,5-facher Überhöhung



Grundlage:
TK 25, Blatt 4018 LAGE (2,5 x 2,5 km)
Hochwerte: 5.755.500 - 5.758.000
Rechtswerte: 3.477.500 - 3.480.000